

IEC Gerätestecker C14 mit Filter



Schraubbefestigung
von Frontseite

Schnappbefestigung
von Frontseite



Siehe unten:
Zulassungen und Konformitäten

Beschreibung

- Einbau in Platten :
Schnapp- oder Schraubbefestigung von Frontseite
- 2 Funktionen :
Gerätestecker Schutzklasse I , Netzfilter in standard und medizinisch Ausführung
- Steckanschlüsse 6.3 x 0.8 mm

Alleinstellungsmerkmale

- Äusserst kompakte Bauweise
- Hochwertiger Filtermantel aus rostfreiem Stahl
- Besonders widerstandsfähig da Filter vergossen
- Verschiedene Filterausführungen

Merkmale

- Die einzelnen Modul-Komponenten sind bereits verdrahtet
- Für Anwendungen nach IEC/UL 62368-1 empfehlen wir Filtervarianten mit Ableitwiderstand
Geeignet für den Einsatz in Medizinallgeräten nach IEC/UL 60601-1

Weitere Ausführungen auf Anfrage

- Kapazität CX 100 nF
- Medizinallversion (M80)

Referenzen

Alternativ: Version ohne Netzfilter [6100-3](#); [6100-4](#)
Für neue Anwendungen empfehlen wir den Typ [5120](#)

Weblinks

[pdf-Datenblatt](#), [html-Datenblatt](#), [Allgemeine Produktinformation](#),
[Zulassungen](#), [Distributor-Stock-Check](#), [Zubehör](#), [Detailanfrage zu Typ](#)

Technische Daten

| | |
|------------------------------|---|
| Nennaten IEC | 1 - 10A @ Tu 40 °C / 250VAC; 50Hz |
| Nennaten UL/CSA | 1 - 15A @ Tu 40 °C / 250VAC; 60Hz |
| Ableitstrom | standard < 0.5mA (250 V / 60Hz) medizinisch < 5 µA (250 V / 60 Hz) |
| Spannungsfestigkeit | > 1.7 kVDC zwischen L-N > 2.7 kVDC zwischen L/N-PE Prüfspannung (2 sec) |
| Zulässige Betriebstemperatur | -25 °C bis 85 °C |
| Klimakategorie | 25/085/21 gemäss IEC 60068-1 |
| IP-Schutzgrad | von Frontseite IP40 gemäss IEC 60529 |
| Schutzklasse | Geeignet für Geräte der Schutzklasse I gemäss IEC 61140 |
| Anschluss | Steckanschlüsse 6.3 x 0.8 mm |
| Plattendicke S | Schraub: max 5 mm Anzugsdrehmoment max 0.5 Nm Schnapp: 0.8 mm bis 3 mm |
| Material: Gehäuse | Thermoplast, schwarz, UL 94V-0 |

| | |
|---------------------|---|
| Gerätestecker/-Dose | C14 gemäss IEC 60320-1, UL 498, CSA C22.2 no. 42 (Für kalte Bedingungen) Stiftemperatur 70 °C, 10A, Schutzklasse I |
| Netzfilter | Standard- und Medizinallversion, IEC 60939, UL 1283, CSA C22.2 no. 8 Technische Details |
| MTBF | > 3'100'000 h gemäss MIL-HB-217 F |

Zulassungen und Konformitäten

Detaillierte Informationen zu Zulassungen, Normanforderungen, Verwendungshinweisen und Prüfdetails finden Sie in [Details über Zulassungen](#)

SCHURTER Produkte sind grundsätzlich für den Einsatz im industriellen Umfeld ausgelegt. Sie verfügen über Zulassungen unabhängiger Prüfstellen gemäss nationaler und internationaler Normen.

Produkte mit spezifischen Eigenschaften und Anforderungen wie sie etwa im Bereich Automotive nach IATF 16949, der Medizintechnik gemäss ISO 13485 oder in der Luft- und Raumfahrt gefordert werden, können ausschliesslich mit kundenspezifischen, individuellen Vereinbarungen durch SCHURTER angeboten werden.

Zulassungen








Durch das Zulassungszeichen bescheinigen die Prüfstellen die Einhaltung der sicherheitstechnischen Anforderungen, die an elektronische Produkte gestellt werden.

Zulassung Referenztyp: 5110

| Zulassungslogo | Zertifikat | Zulassungsstelle | Beschreibung |
|--|---------------------------------|------------------|-----------------------------------|
|  | VDE Zulassungen | VDE | Ausweisnummer: 40035745 |
|  | UL Zulassungen | UL | UL File Number: E72928 |
|  | CQC Zulassungen | CQC | CQC Ausweisnummer: CQC18001207813 |



Produktnormen

Produktnormen, welche referenziert werden

| Organisation | Design | Norm | Beschreibung |
|---|------------------|------------------|---|
|  | Ausgelegt gemäss | IEC 60320-1 | Gerätekupplungen für Haushalt und ähnliche allgemeine Zwecke |
|  | Ausgelegt gemäss | IEC 60939 | Passive Filter für die Unterdrückung von elektromagnetischen Störungen |
|  | Ausgelegt gemäss | IEC 61058-1 | Geräteschalter - Teil 1: Allgemeine Anforderungen |
|  | Ausgelegt gemäss | UL 498 | Norm für Befestigungsstecker und Steckdosen |
|  | Ausgelegt gemäss | UL 1283 | Elektromagnetische Interferenzfilter |
|  | Ausgelegt gemäss | CSA C22.2 no. 42 | Allgemeine Anwendung, Befestigungsstecker und ähnliche Verdrahtungsanschlüsse |
|  | Ausgelegt gemäss | CSA C22.2 no. 8 | Filter gegen elektromagnetische Störungen (EMI) |






Anwendungsnormen

Anwendungsnormen, in welchen die Produkte entsprechend verwendet werden können

| Organisation | Design | Norm | Beschreibung |
|--|----------------------------------|----------------|---|
|  | Ausgelegt für Anwendungen gemäss | IEC/UL 62368-1 | IEC 62368-1 enthält die grundlegenden Anforderungen an die Sicherheit der Geräte für Audio, Video, Informations-Technologie und Bürogeräte. |
|  | Ausgelegt für Anwendungen gemäss | IEC 60601-1 | Medizinische elektrische Geräte - Teil 1: Allgemeine Anforderungen an die grundlegende Sicherheit und die Leistungsfähigkeit |

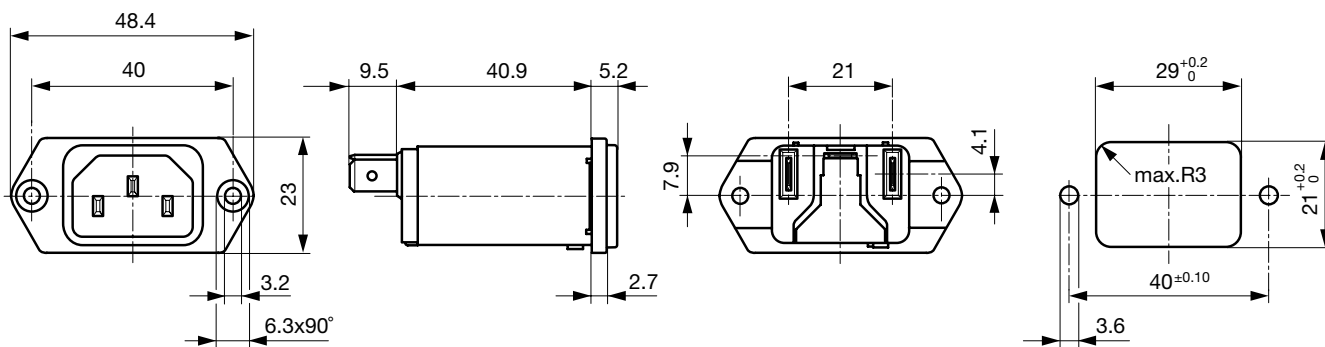
Konformitäten

Das Produkt ist konform mit folgenden Richtlinien

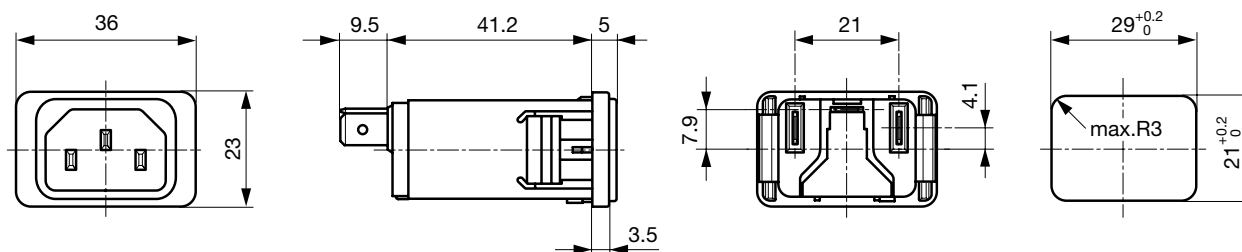
| Identifikation | Details | Aussteller | Beschreibung |
|--|--|-------------|--|
|  | CE-Konformitätserklärung | SCHURTER AG | Die CE-Kennzeichnung erklärt, dass das Produkt gemäss der EU-Vordnung 765/2008 den geltenden Anforderungen genügt, die in den Harmonisierungsrechtsvorschriften der Gemeinschaft über ihre Anbringung festgelegt sind. |
|  | RoHS | SCHURTER AG | Richtlinie RoHS 2011/65/EU, Ergänzung (EU) 2015/863 |
|  | China RoHS | SCHURTER AG | Das Gesetz SJ/T 11363-2006 (China RoHS) ist seit dem 1. März 2007 in Kraft. Ähnlich wie bei der EU-Richtlinie RoHS. |
|  | REACH | SCHURTER AG | Am 1. Juni 2007 trat die Verordnung (EG) Nr. 1907/2006 zur Registrierung, Bewertung, Zulassung und Beschränkung chemischer Stoffe 1 (kurz: "REACH") in Kraft. |
|  | Medizintechnik | SCHURTER AG | Geeignet für den Einsatz in Medizinalgeräten nach IEC/UL 60601-1 |

Dimension [mm]

Schraubmontage



Schnappmontage

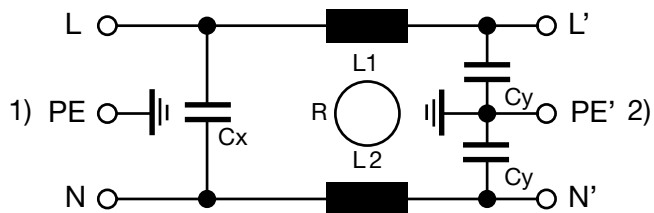


Daten der Filterkomponenten

| Nennstrom [A] | Filter-Typ | Induktivitäten L [mH] | Kapazität CX [nF] | Kapazität CY [nF] | R [MΩ] |
|---------------|--------------------------------|--------------------------|----------------------|----------------------|--------|
| 1 | Standardversion | 2 x 11 | 47 | 2.2 | - |
| 2 | Standardversion | 2 x 4 | 47 | 2.2 | - |
| 3 | Standardversion | 2 x 2.5 | 47 | 2.2 | - |
| 4 | Standardversion | 2 x 1.6 | 47 | 2.2 | - |
| 6 | Standardversion | 2 x 0.7 | 47 | 2.2 | - |
| 8 | Standardversion | 2 x 0.6 | 47 | 2.2 | - |
| 10 | Standardversion | 2 x 0.4 | 47 | 2.2 | - |
| 15 | Standardversion | 2 x 0.1 | 47 | 2.2 | - |
| 1 | Medizinalversion (M5) | 2 x 11 | 47 | - | 1 |
| 2 | Medizinalversion (M5) | 2 x 4 | 47 | - | 1 |
| 3 | Medizinalversion (M5) | 2 x 2.5 | 47 | - | 1 |
| 4 | Medizinalversion (M5) | 2 x 1.6 | 47 | - | 1 |
| 6 | Medizinalversion (M5) | 2 x 0.7 | 47 | - | 1 |
| 8 | Medizinalversion (M5) | 2 x 0.6 | 47 | - | 1 |
| 10 | Medizinalversion (M5) | 2 x 0.4 | 47 | - | 1 |
| 15 | Medizinalversion (M5) | 2 x 0.1 | 47 | - | 1 |
| 10 | Standard- und Medizinalversion | 2 x 0.4 | 47 | 2.2 | 1 |

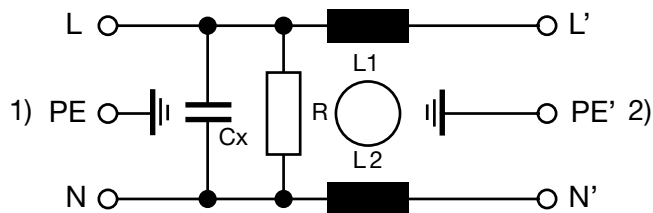
Schaltbilder

Standardversion



1) Netz
2) Last

Medizinalversion (M5)



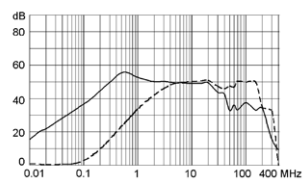
1) Netz
2) Last

Einfügungsdämpfungen

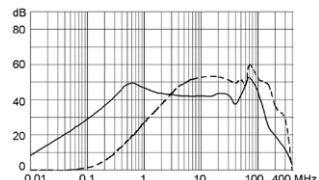
Standard Version

--- 50Ω symmetrisch ____ 50Ω asymmetrisch

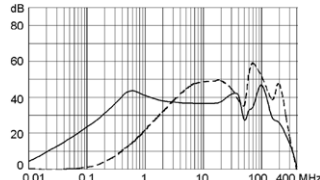
1 A



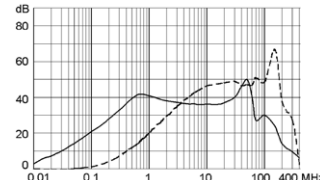
2 A



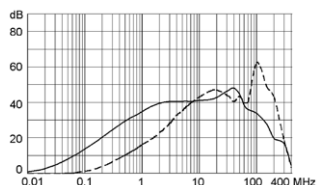
3 A



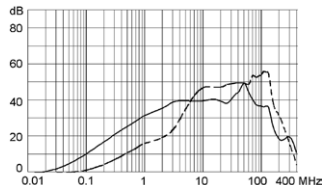
4 A



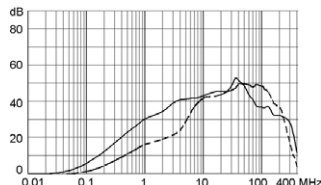
6 A



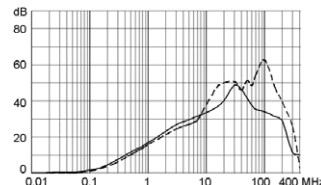
8 A



10 A

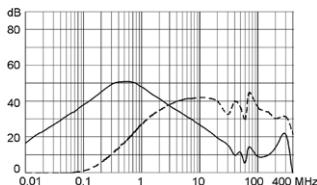


15 A

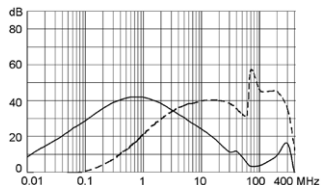


Medizinal Version (M5)

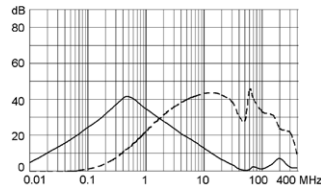
1 A



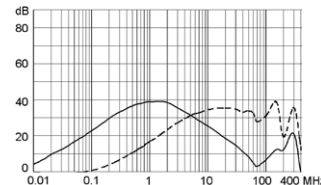
2 A



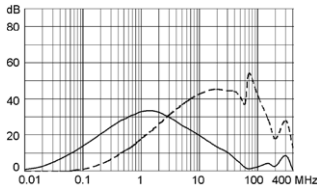
3 A



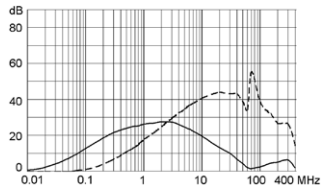
4 A



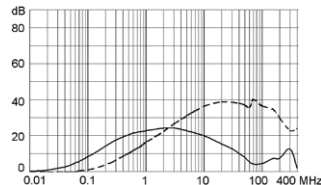
6 A



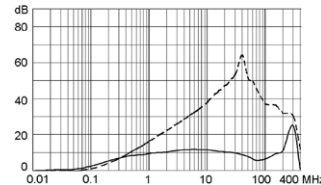
8 A



10 A



15 A



Alle Varianten

| Nennstrom [A] | Filter-Typ | Plattenmontage | Bestell-Nummer | |
|---------------|-----------------------|----------------|----------------|---|
| 1 | Standardversion | Schraub | 5110.0133.1 | ■ |
| 2 | Standardversion | Schraub | 5110.0233.1 | |
| 3 | Standardversion | Schraub | 5110.0333.1 | ■ |
| 4 | Standardversion | Schraub | 5110.0433.1 | |
| 6 | Standardversion | Schraub | 5110.0633.1 | ■ |
| 8 | Standardversion | Schraub | 5110.0833.1 | |
| 10 | Standardversion | Schraub | 5110.1033.1 | ■ |
| 15 | Standardversion | Schraub | 5110.1533.1 | ■ |
| 1 | Standardversion | Schnapp | 5110.0143.1 | |
| 2 | Standardversion | Schnapp | 5110.0243.1 | |
| 3 | Standardversion | Schnapp | 5110.0343.1 | ■ |
| 4 | Standardversion | Schnapp | 5110.0443.1 | |
| 6 | Standardversion | Schnapp | 5110.0643.1 | ■ |
| 8 | Standardversion | Schnapp | 5110.0843.1 | |
| 10 | Standardversion | Schnapp | 5110.1043.1 | ■ |
| 15 | Standardversion | Schnapp | 5110.1543.1 | ■ |
| 1 | Medizinalversion (M5) | Schraub | 5110.0133.3 | |
| 2 | Medizinalversion (M5) | Schraub | 5110.0233.3 | |
| 3 | Medizinalversion (M5) | Schraub | 5110.0333.3 | |
| 4 | Medizinalversion (M5) | Schraub | 5110.0433.3 | |
| 6 | Medizinalversion (M5) | Schraub | 5110.0633.3 | |
| 8 | Medizinalversion (M5) | Schraub | 5110.0833.3 | |
| 10 | Medizinalversion (M5) | Schraub | 5110.1033.3 | ■ |
| 15 | Medizinalversion (M5) | Schraub | 5110.1533.3 | ■ |
| 1 | Medizinalversion (M5) | Schnapp | 5110.0143.3 | |
| 2 | Medizinalversion (M5) | Schnapp | 5110.0243.3 | |
| 3 | Medizinalversion (M5) | Schnapp | 5110.0343.3 | |
| 4 | Medizinalversion (M5) | Schnapp | 5110.0443.3 | |
| 6 | Medizinalversion (M5) | Schnapp | 5110.0643.3 | |
| 8 | Medizinalversion (M5) | Schnapp | 5110.0843.3 | |
| 10 | Medizinalversion (M5) | Schnapp | 5110.1043.3 | |
| 15 | Medizinalversion (M5) | Schnapp | 5110.1543.3 | ■ |

■ Oft verkauft.

Sie können die Verfügbarkeit all unserer Produkte in Echtzeit prüfen:<https://www.schurter.com/de/Stock-Check/Produktverfuegbarkeit-SCHURTER>

Verpackungseinheit 10 ST

Zubehör

Beschreibung



Kabelkonfektionierung
Kabelbaum für SCHURTER-Produkte



Diverse Abdeckung
Rückseitige Schutzabdeckung

0859.0048



RC320
Rückseitige Abdeckung für Gerätestecker



Sicherungsbügel
Auszugssicherung für Kabelstecker

| | |
|--------------|-----------|
| Flachkopf, A | 4700.0001 |
| Senkkopf, C | 4700.0003 |

Passende Stecker/Dosen

Kategorie / Beschreibung

Geräteeinbausteckdose Übersicht komplett



| | |
|---|------|
| 4787, Montage: Schraubbefestigung, Geräteeinbausteckdose: IEC Lötanschlüsse, 10 A, Geeignet für Geräte der Schutzklasse I | 4787 |
| 4788, Montage: Schnappbefestigung, Geräteeinbausteckdose: IEC Löt-/Steckanschluss, 10 A, Geeignet für Geräte der Schutzklasse I | 4788 |
| IEC Geräteeinbausteckdose F oder H, Schraubmontage, frontseitig, Löt-, PCB- oder Steckanschluss | 5091 |

Gerätesteckdose Übersicht komplett



| | |
|--|---------|
| 4782 Montage: Anschlussleitung, 3 x 1 mm² / 3 x 18 AWG, Kabel, Gerätesteckdose: IEC C13 | 4782 |
| 4785 Montage: Anschlussleitung, 3 x 1 mm² / 3 x 18 AWG, Kabel, Gerätesteckdose: IEC C13 | 4785 |
| 4300-06 Montage: Anschlussleitung, 3 x 1 mm² / 3 x 18 AWG, Kabel, Gerätesteckdose: IEC C13 | 4300-06 |
| 4781 Montage: Anschlussleitung, Kabel, Gerätesteckdose: IEC C15 | 4781 |
| 4784 Montage: Anschlussleitung, 3 x 1 mm² / 3 x 18 AWG, Kabel, Gerätesteckdose: IEC C15 | 4784 |

...